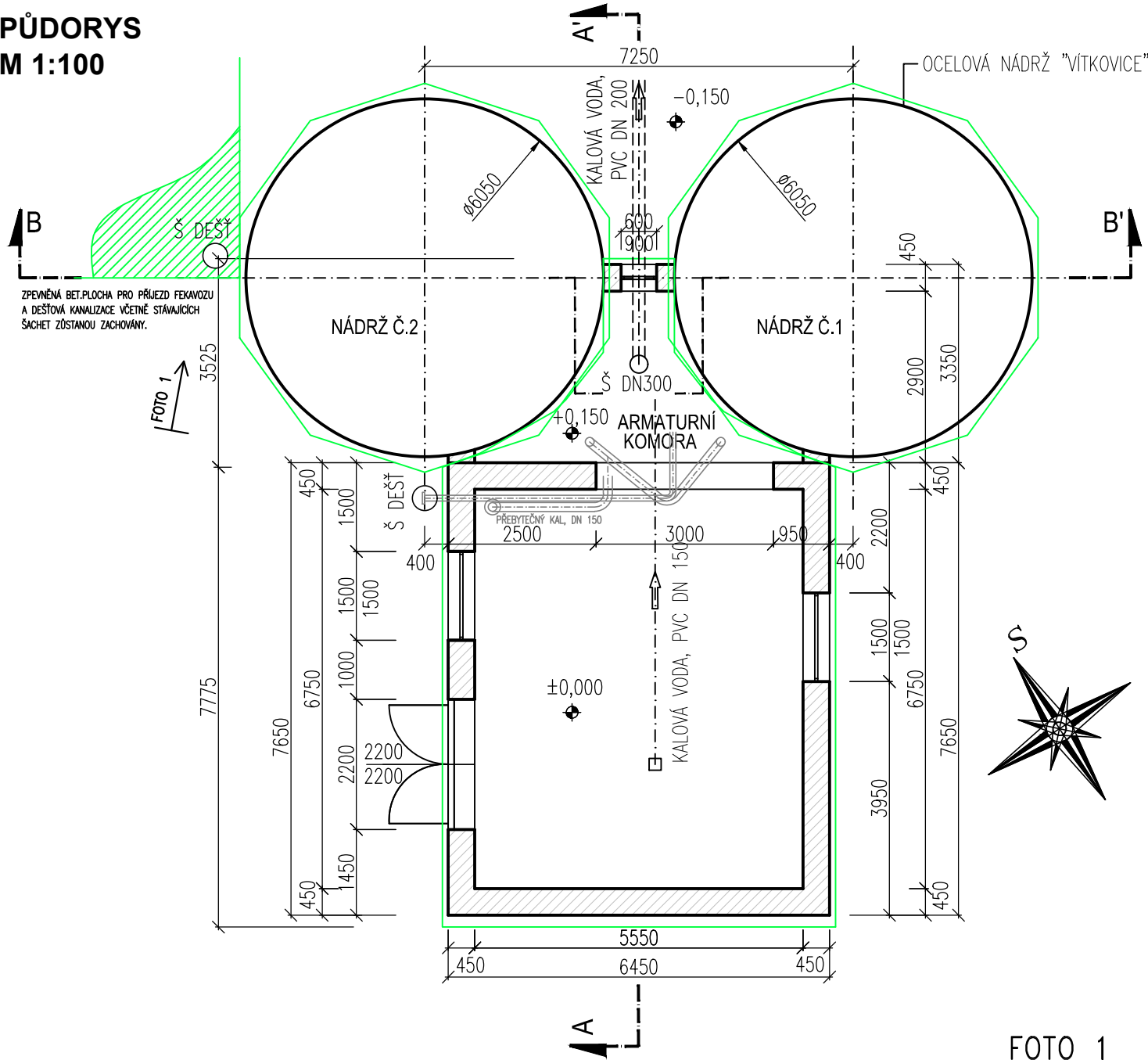
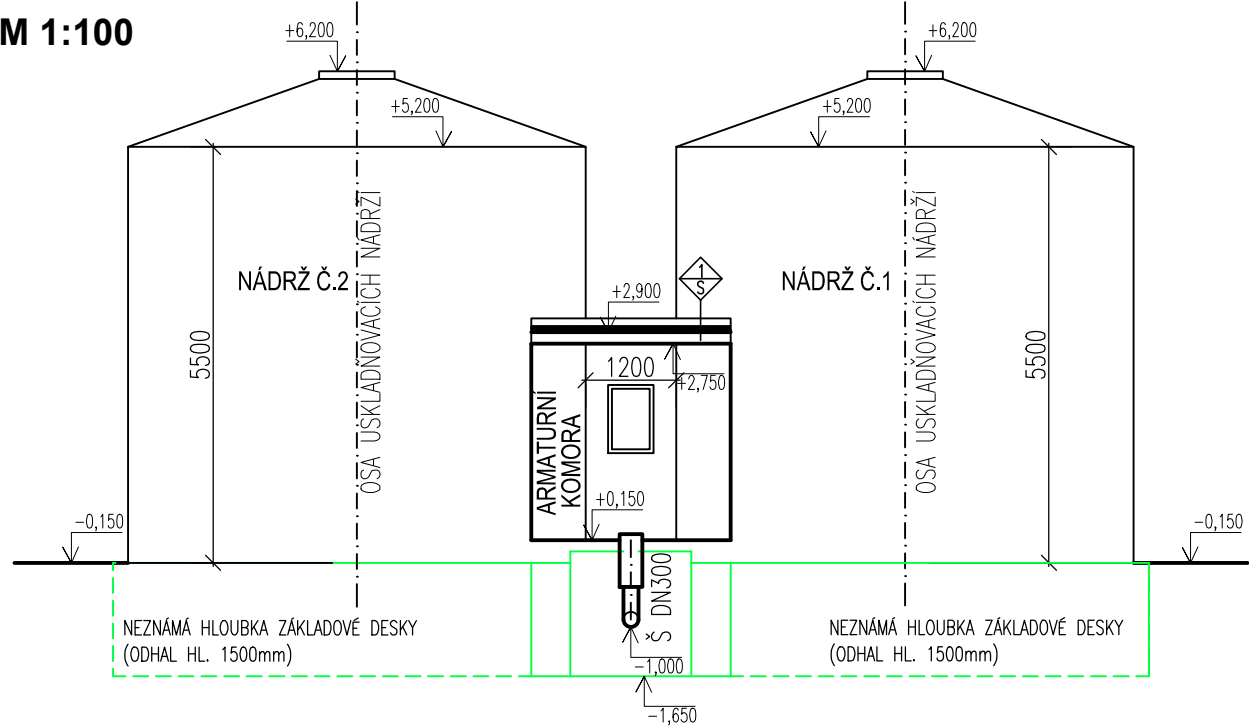


SO 01 BOURACÍ A DEMONTÁŽNÍ PRÁCE
STÁVAJÍCÍ STAV - ARMATURNÍ KOMRA A USKLADŇOVACÍ NÁDRŽE KALU

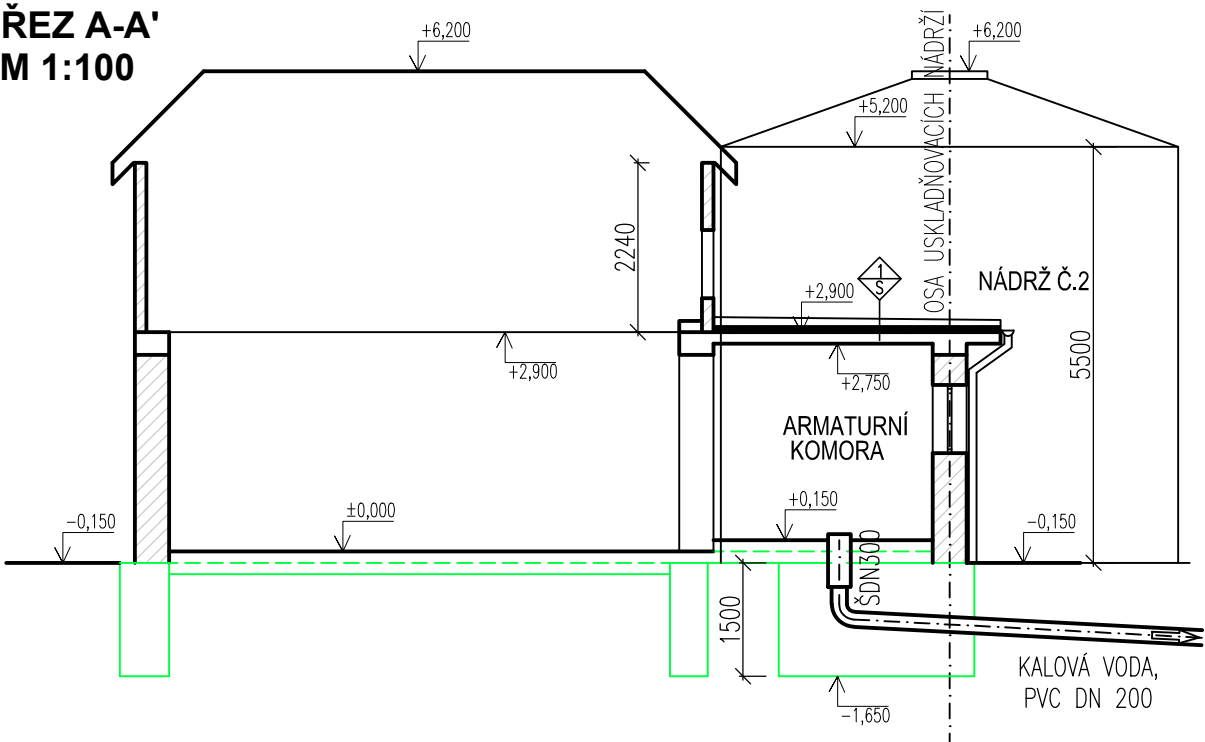
PŮDORYS
M 1:100



ŘEZ B-B'
M 1:100

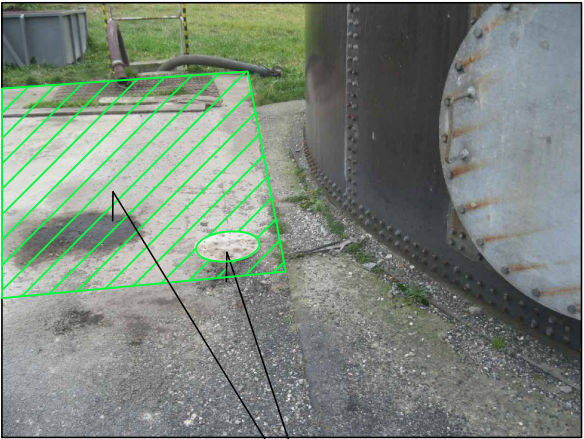


ŘEZ A-A'
M 1:100



- (STROP ARMATURNÍ KOMORY)
- ŽIVIČNÁ KRYTINA
 - SPÁDOVÝ BETON TL. 120-80 mm
 - IZOLACE PROTI VLHKOSTI (LEPENKA)
 - TEPELNÁ IZOLACE ISOVER 80 mm
 - IZOLACE PROTI VLHKOSTI (LEPENKA)
 - ŽELEZOBETONOVÁ STROPNÍ DESKA TL. 150 mm
 - VÁPENOCEMENTOVÁ OMÍTKA

FOTO 1



ZPEVNĚNÁ BET.PLOCHA PRO PŘÍJEZD FEKAVOZU
VČETNĚ STÁVAJÍCÍCH ŠACHET ZŮSTANOU ZACHOVÁNY.

LEGENDA ŠRAF:

- STÁVAJÍCÍ ZDĚNNÉ STĚNY
- BET.PLOCHA PRO PŘÍJEZD FEKAVOZU

LEGENDA ČAR:

- STÁVAJÍCÍ OBJEKTY
- STÁVAJÍCÍ ZÁKLADY

OBJEDNATEL Město Albrechtice, nám. ČSA 27/10, 793 95 Město Albrechtice, IČ: 296228		MÍSTO KRAJ VYPRACOVAL VED. PROJEKTANT ZODP. PROJEKTANT	Město Albrechtice Moravskoslezský Ing. Jiří Rosypal Ing. Jiří Rosypal Ing. Jiří Rosypal	Ing. JIŘÍ ROSYPAL, ČKAIT 1002293, IČ: 296228, Na Poustce 252, 684 01 Kobeřice u Brna, tel.: 602 570 133, e-mail: rosypal@provozov.cz,	
NÁZEV AKCE	REKONSTRUKCE KALOVÉHO HOSPODÁŘSTVÍ ČOV MĚSTO ALBRECHTICE SO 01 BOURACÍ A DEMONTÁŽNÍ PRÁCE			DATUM	12/2019
				STUPEŇ	DSP+ZD
				FORMÁT	3 x A4
				MĚŘÍTKO	1:100
				PŘÍLOHA č.	PARÉ č.
OBJEKT				D.1.1.3.	
OBSAH	STÁVAJÍCÍ STAV – KALOVÉ HOSPODÁŘSTVÍ				